

DOMÁCÍ ŘÁD ALMA MATER, o.p.s.

Zkrácená alternativní forma



Platný od 1.3.2023

NÁSTUP

Probíhá sociální šetření a následné uzavření smlouvy a poskytování sociální služby.



UBYTOVÁNÍ

Po nástupu je klient ubytován na svém pokoji.



Součástí pokoje je noční stolek, postel a skříň



Osobní věci, které klient v Domově má, je nutné mít podepsané a poté uložené na místech k tomu určených.



STRAVOVÁNÍ

Strava je podávána pětkrát denně



7.30hod

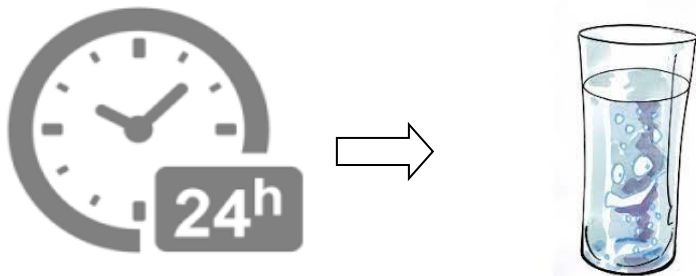
10.00hod.

11.30hod.

15.00hod.

16.45hod.

Tekutiny má klient k dispozici po celý den v neomezeném množství.



Vlastní potraviny se ukládají do společné lednice, potraviny musí být vždy označeny jménem.



OŠETŘOVATELSKÁ A ZDRAVOTNÍ PÉČE

Zdravotní péče je v Domově zajištěna 24hod./7 dní v týdnu, 1x týdně dochází praktický lékař a 1x za měsíc psychiatr. V případě potřeby jsou lékaři na telefonu.

ROK

leden							únor							březen							duben																																																																																																																				
1	2	3	4	5	6	7	1	2	3	4	5	6	7	1	2	3	4	5	6	7	8	9	10	11	12	13	14	15	16	17	18	19	20	21	22	23	24	25	26	27	28	29	30	31	1	2	3	4	5	6	7	8	9	10	11	12	13	14	15	16	17	18	19	20	21	22	23	24	25	26	27	28	29	30	31	1	2	3	4	5	6	7	8	9	10	11	12	13	14	15	16	17	18	19	20	21	22	23	24	25	26	27	28	29	30	31	1	2	3	4	5	6	7	8	9	10	11	12	13	14	15	16	17	18	19	20	21	22	23	24	25	26	27	28	29	30	31

květen							červen							červenec							srpen																																																																																																																				
1	2	3	4	5	6	7	1	2	3	4	5	6	7	1	2	3	4	5	6	7	8	9	10	11	12	13	14	15	16	17	18	19	20	21	22	23	24	25	26	27	28	29	30	31	1	2	3	4	5	6	7	8	9	10	11	12	13	14	15	16	17	18	19	20	21	22	23	24	25	26	27	28	29	30	31	1	2	3	4	5	6	7	8	9	10	11	12	13	14	15	16	17	18	19	20	21	22	23	24	25	26	27	28	29	30	31	1	2	3	4	5	6	7	8	9	10	11	12	13	14	15	16	17	18	19	20	21	22	23	24	25	26	27	28	29	30	31

září							říjen							listopad							prosinec																																																																																																																				
1	2	3	4	5	6	7	1	2	3	4	5	6	7	1	2	3	4	5	6	7	8	9	10	11	12	13	14	15	16	17	18	19	20	21	22	23	24	25	26	27	28	29	30	31	1	2	3	4	5	6	7	8	9	10	11	12	13	14	15	16	17	18	19	20	21	22	23	24	25	26	27	28	29	30	31	1	2	3	4	5	6	7	8	9	10	11	12	13	14	15	16	17	18	19	20	21	22	23	24	25	26	27	28	29	30	31	1	2	3	4	5	6	7	8	9	10	11	12	13	14	15	16	17	18	19	20	21	22	23	24	25	26	27	28	29	30	31

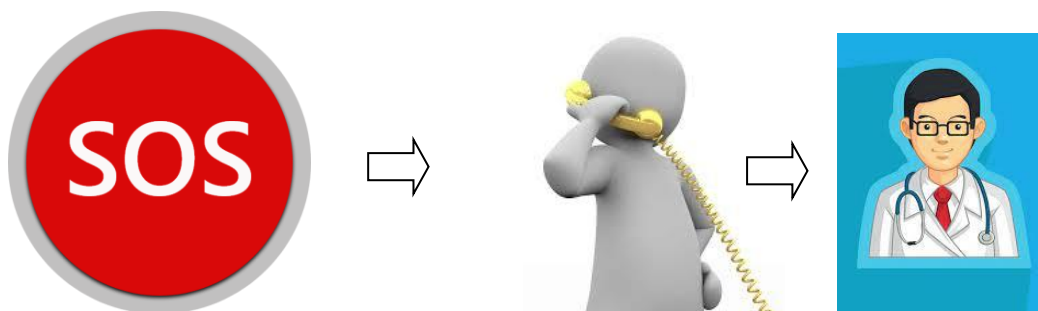


+



+





HYGIENA

Hygiena probíhá dle přání klienta a možností Domova v bezbarierové koupelně či na pokoji. Úklid je zajištěn od pondělí do pátku. Praní prádla probíhá každý den.



1x

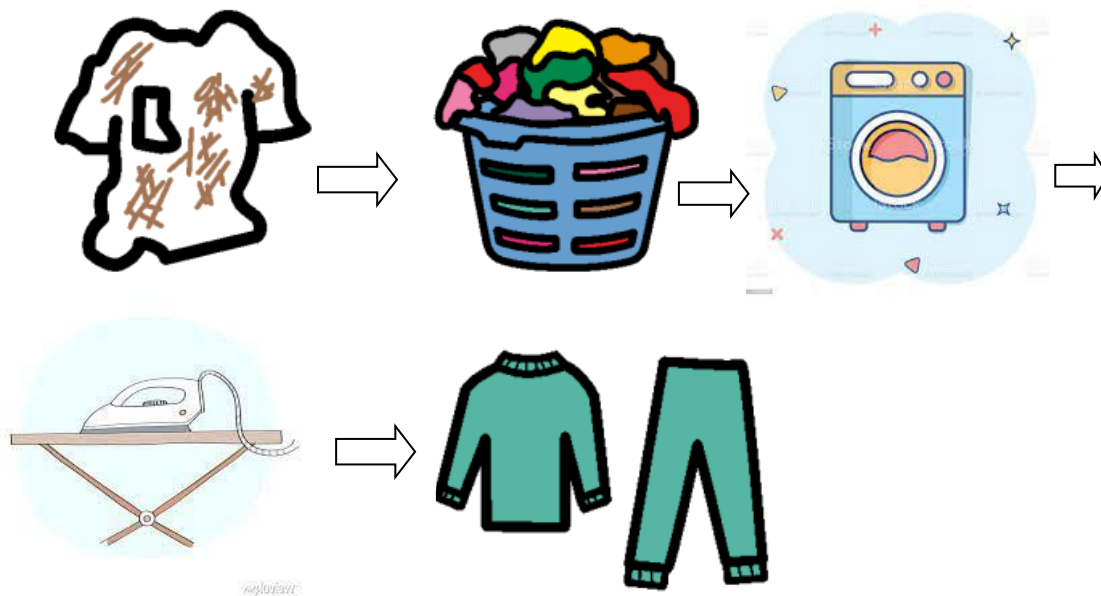
Červen 2023		25. TÝDEN
19	Pondělí Leof/Leo	
20	Úterý Květa/Květuše	
21	Středa Alona/Alonše	První letní den
22	Čtvrtek Pavla	
23	Pátek Zdeňka	
24	Sobota Jan	
25	Neděle Han	



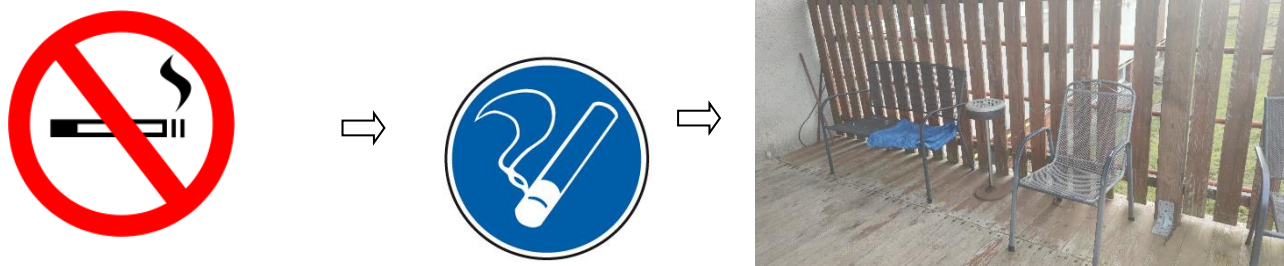
Domov zajišťuje externí pracovníky na pozici kadeřník a pedikér, které si klient hradí sám nebo formou balíčku služeb.



Znečištěné prádlo se pere přímo v Domově, prádelna provádí praní a žehlení.



Kouření je povoleno pouze na určeném místě.



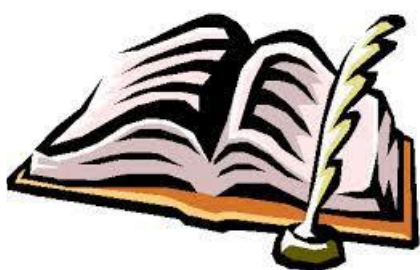
DOBA ODPOČINKU

Doba klidu je stanovena od 22.00hod. – 6.00hod.



NÁVŠTĚVA

Klienti mohou přijímat návštěvy kdykoliv mimo noční klid, vždy s ohledem na spolubydlícího a chod oddělení. Každá návštěva se musí zapsat do knihy návštěv u výtahu.

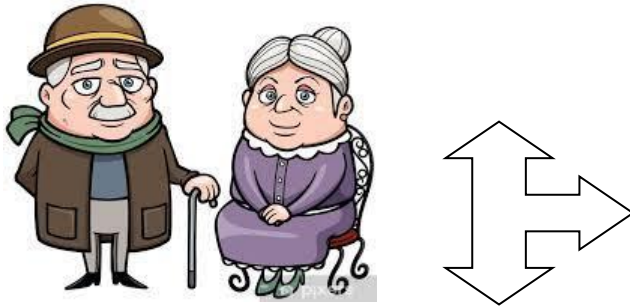


Návštěna nesmí rušit klid v Domově, narušovat léčebný režim klienta. Osobám, které jeví známky opilosti či požití jiných omamných látek, není vstup do Domova povolen.



VOLNOČASOVÉ AKTIVITY

Veškeré aktivity jsou na dobrovolné bázi. Aktivizační pracovníci pracují od pondělí do pátku.



VOLNÝ ČAS			
 PUZZLE	 PEXESO	 KARTY	 HRY
 LEGO	 STAVEBNICE	 KORÁLE	 MÍČ
 POČÍTAČ	 TELEVIZE	 RÁDIO	 HRAČKY
 NŮŽKY	 PASTELKY	 VODOVKY	 MODELÍNA
 LEPIDLO	 TRAMPOLÍNA	 JÍT VEN	 ODPOČÍVAT



VYÚČTOVÁNÍ MĚSÍČNÍ ÚHRADY

Klient je povinen hradit měsíční úhrady dle uzavřené smlouvy do 15.dne daného měsíce ujednaným způsobem.



Platby za doplatky za léky, fakultativní služby, pohotovostní poplatek, drobné nákupy si klient hradí z vlastních zdrojů.



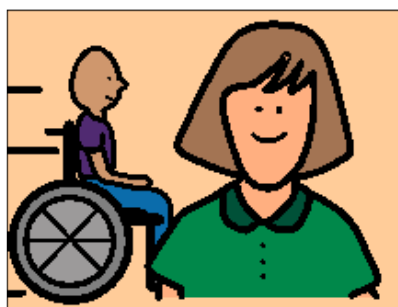
Služba	Cena
Osobní telefonáty	3,-Kč/1min
Kopírování- černobílé	2,-Kč/1 strana
Doprovod na soukromé akce	150,-/1hod.
Masérské, rekondiční služby	Šíje 30min. 100,- DK 20min. 100,- HK 20min. 70,- Záda 30min. 190,- Masáž hlavy 20min 100,-
Vedení depozitního účtu	10,-/ měsíc
Vlastní rádio	10,-/ měsíc
Vlastní TV	50,-/měsíc
Vlastní lednice	50,-/měsíc
Vlastní rychlovarná konvice	10,-/měsíc
Masážní vana na DK	25,-/ 20min.
Hostinský pokoj	200,-/noc
Nákup na přání	50,-/ 1x nákup



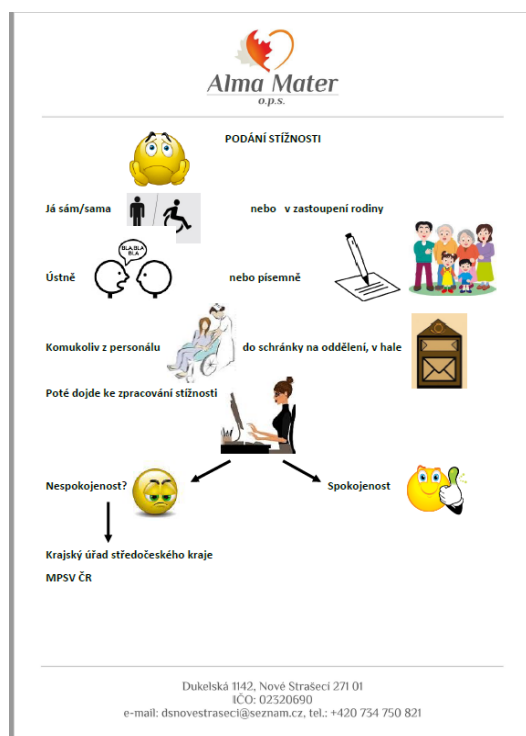
POŠTOVNÍ ZÁSILKY

Za poštovní zásilky zodpovídá pověřený pracovník, který je dle obsahu rozděljuje a následně řeší.

Osobní zásilky jsou předávány klientovi.

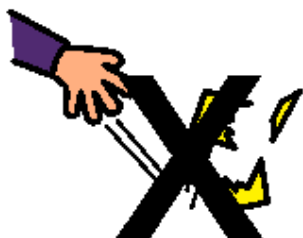


STÍŽNOSTI A PŘIPOMÍNKY



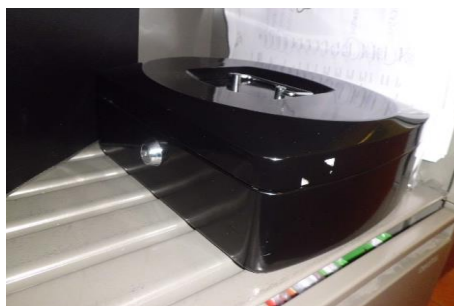
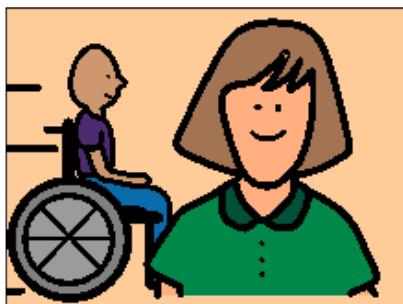
Stěžovatel si může podat stížnost písemně, email, pošta, ústně. Anonymní formou, do schránky která je umístěna ve vestibulu a na odděleních, nebo osobně.

ODPOVĚDNOST ZA ŠKODU



ÚSCHOVA CENNOSTÍ

Klient může svěřit cennosti pověřenému pracovníkovi do úschovy: vkladní knížku, cenné předměty a peněžní hotovost. Klient má možnost využít uložení financí na depozitní účet.



UKONČENÍ POBYTU



OSTATNÍ

Dotazník spokojenosti 1x ročně. S vyplněním jsou nápomocni pracovníci, pokud o to klient požádá.

Dotazník je anonymní.

ROK																											
leden							únor							březen							duben						
po	ú	st	čt	pá	so	ne	po	ú	st	čt	pá	so	ne	po	ú	st	čt	pá	so	ne	po	ú	st	čt	pá	so	ne
1	2	3	4	5	6	7	1	2	3	4	5	6	7	1	2	3	4	5	6	7	1	2	3	4	5	6	7
8	9	10	11	12	13	14	8	9	10	11	12	13	14	8	9	10	11	12	13	14	8	9	10	11	12	13	14
15	16	17	18	19	20	21	15	16	17	18	19	20	21	15	16	17	18	19	20	21	15	16	17	18	19	20	21
22	23	24	25	26	27	28	22	23	24	25	26	27	28	22	23	24	25	26	27	28	22	23	24	25	26	27	28
29	30	31	-	-	-	-	29	30	31	-	-	-	-	29	30	31	-	-	-	-	29	30	31	-	-	-	-
31	-	-	-	-	-	-	31	-	-	-	-	-	-	31	-	-	-	-	-	-	31	-	-	-	-	-	-



Stravovací komise je složena ze tří klientů a dvou pracovníků, kteří se scházejí 1x za tři měsíce.



ROK

Dobrovolníci jsou součástí pracovního týmu.



1.3.2023 ✓

Účinnost Domácího řádu od 1.3.2023